

TS38M/N 接线手册

Ver 1.3

目 录

1. 主要功能简介.....	1
2. TS38M/N 主要接口定义.....	2
2-1. TS38M/N 接口图.....	2
2-2. TS38M/N 主要接口简介.....	5
3. 附录：各个接口的基本接法.....	7

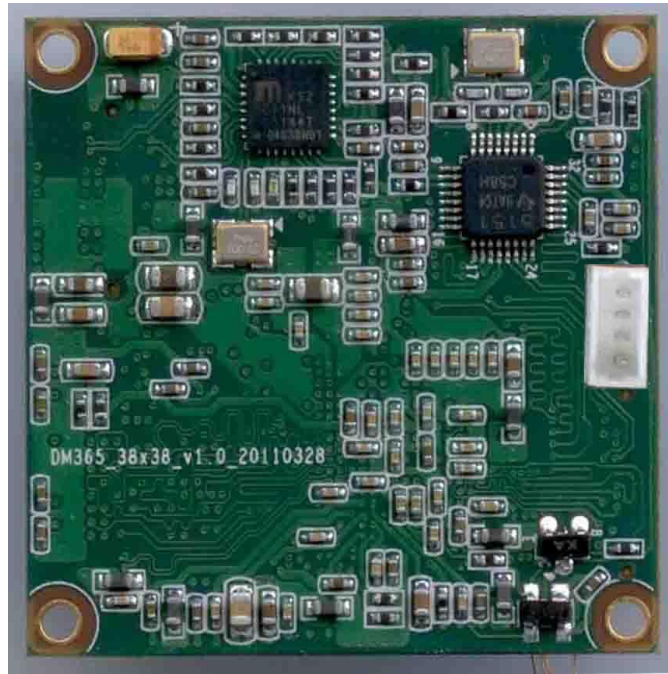
1. 主要功能简介

当你需要个性化的网络摄像机产品，板级的网络视频模块是你最佳的选择。生产个性的红外网络摄像机，就那么简单：只需要打开摄像机的外壳，将网络视频模块固定，插上连接线，就可以轻松完成。

2. TS38M/N 主要接口定义

2-1. TS38M/N 接口图:

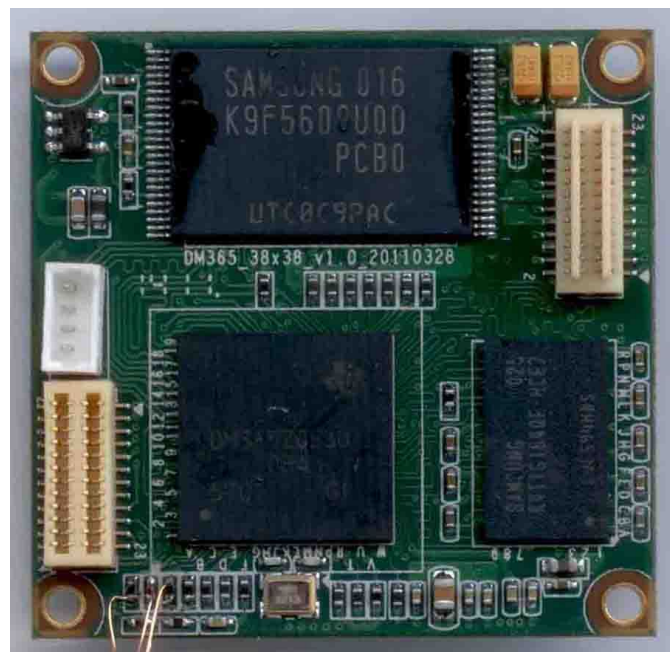
主板背面:



4321

DIP6

主板正面:

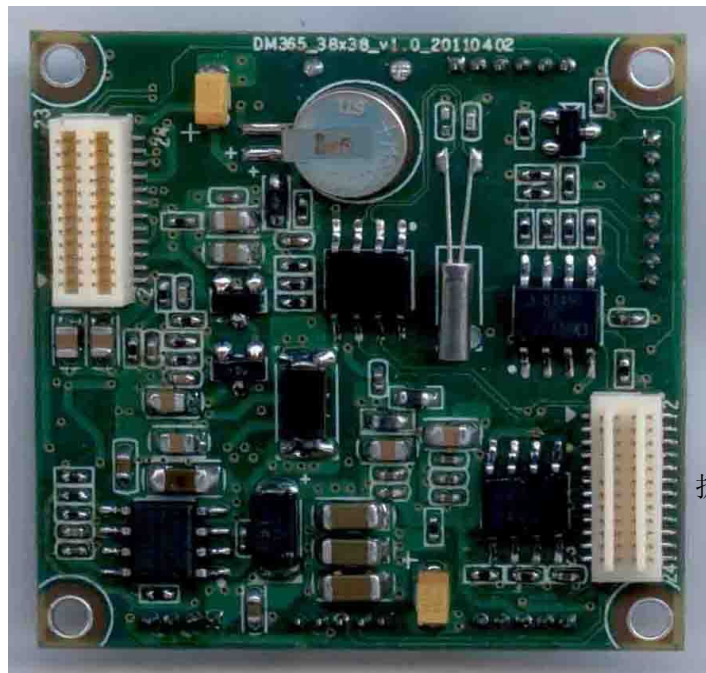


主板连接器

主板连接器

扩展板背面:

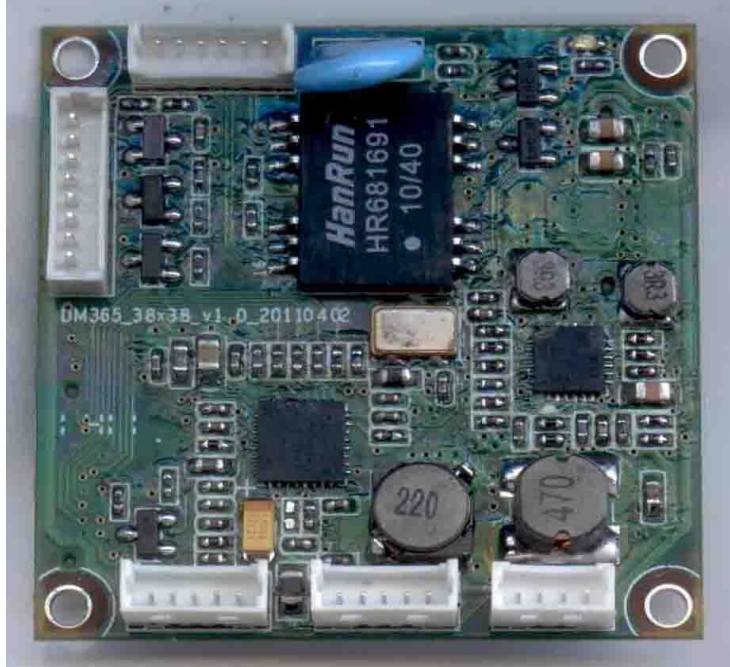
扩展板连接器



扩展板连接器

扩展板正面:

DIP5
654321



DIP1

12345678

12345

DIP2

12345

DIP3

1234

DIP4

2-2. TS38M/N 主要接口简介

DIP1: 云台控制 RS-422/485 接口、报警 IO 输入、警笛 IO 输出

1	报警输入	
2	报警输入公共地端	
3	报警输出	
4	报警输出公共地端	
5	RS-422 接收负端	
6	RS-422 接收正端	
7	RS-422/485 发送负端	RS485-B-
8	RS-422/485 发送正端	RS485-A+

DIP2: CVBS 视频输入、音频输入、音频输出接口

1	音频输出 1.0 V (有效值)
2	音频输入 2.0 V (有效值)
3	音频地
4	NC
5	NC

DIP3: USB 接口 (可选)

1	USB_5V
2	USB_D+
3	USB_D-
4	NC(不接)
5	GND

DIP4: 电源输入、外部复位接口

1	DC12V/1A
2	地
3	外部复位
4	地

DIP5: 网络接口

1	RJ6
2	RJ3
3	RJ2
4	RJ1
5	网络 LINK/ACT LED 灯正极
6	网络 LINK/ACT LED 灯负极

DIP6: 视频输入接口

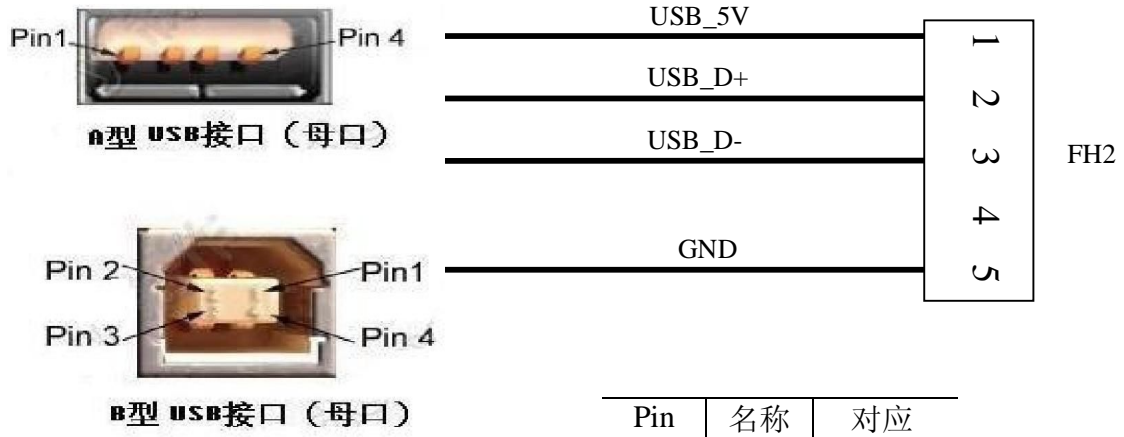
1	+12V
2	电源地
3	视频
4	视频地（可选）

注意:

1. 三线结构 CCD 板，连接电源+12V，视频地和视频三根线；
2. 四线结构 CCD 板，请对应连接+12V，电源地，视频地和视频四根线；

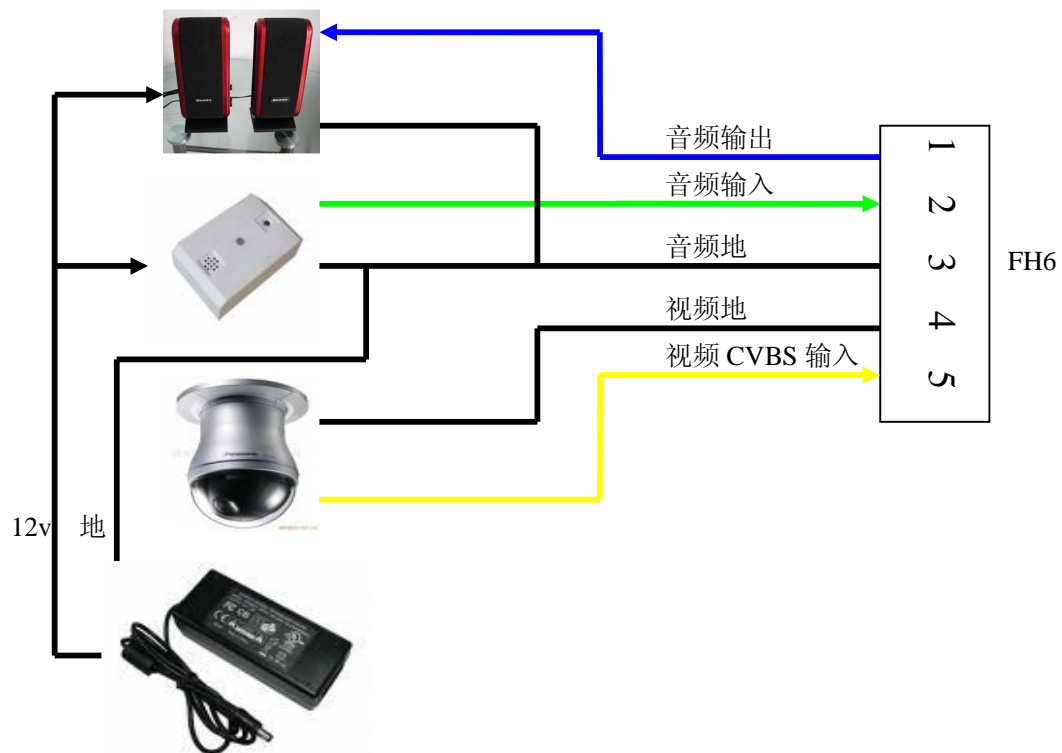
附录：各个接口基本接法

1. DIP3: USB 接口



Pin 脚	名称	对应 FH2
1	Vcc	USB_5V
2	D-	USB_D-
3	D+	USB_D+
4	GND	GND

2. DIP2: 视频输入, 音频输入, 音频输出

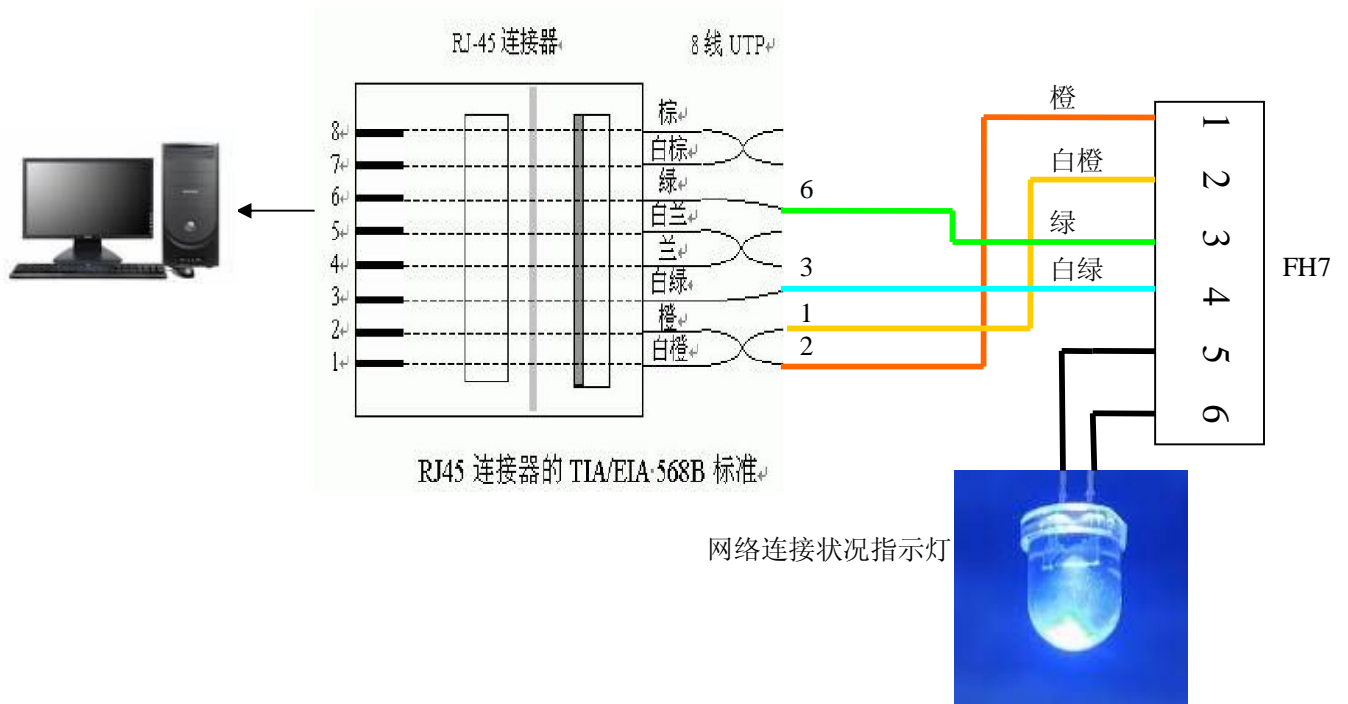


音频输出: 负载阻抗 R , 功率 P , $P=1000/R$

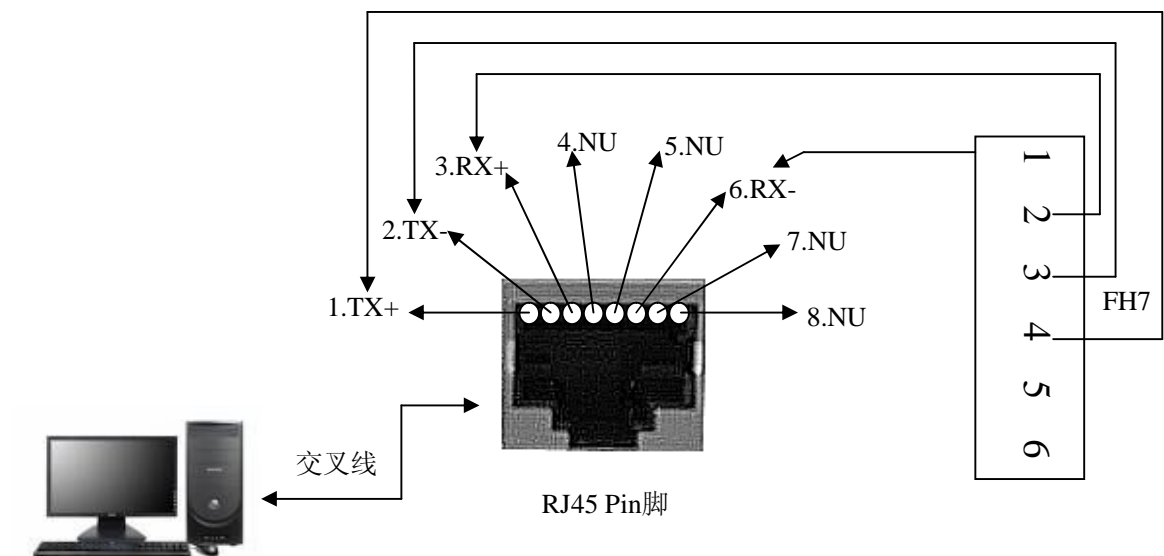
R	P
$32\ \Omega$	30mw
$16\ \Omega$	62mw

3. DIP5: 网络接口

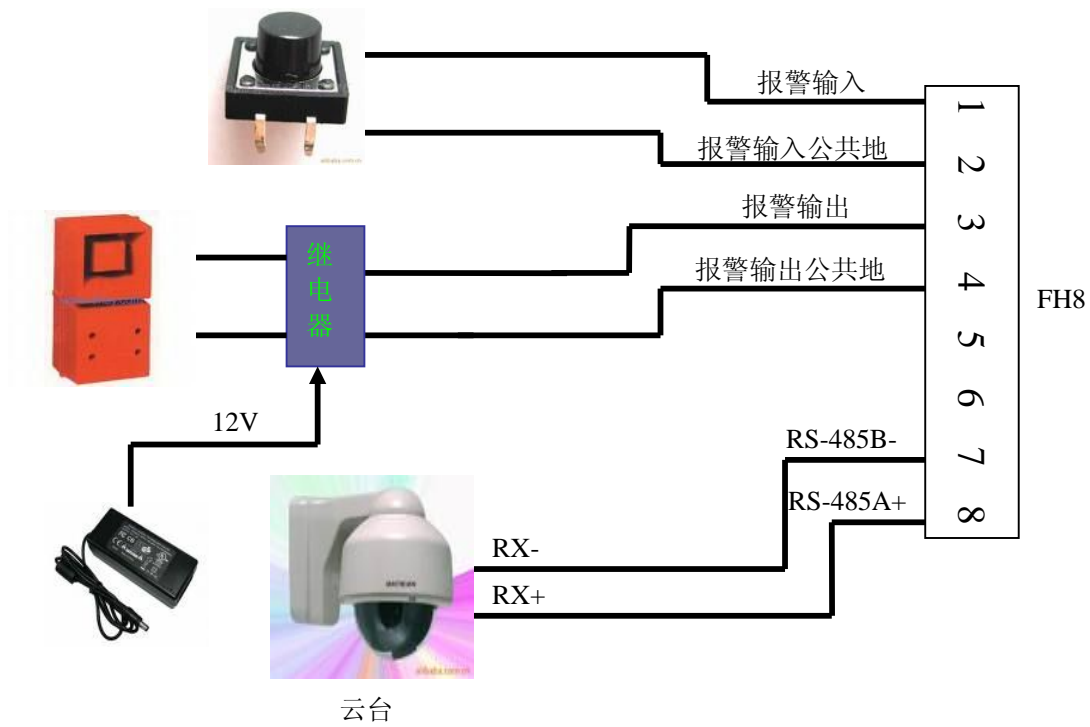
例一: 直接用网线连接的方法



例二：先引出一个 RJ45 座，再使用交叉线和 PC 连接的方法



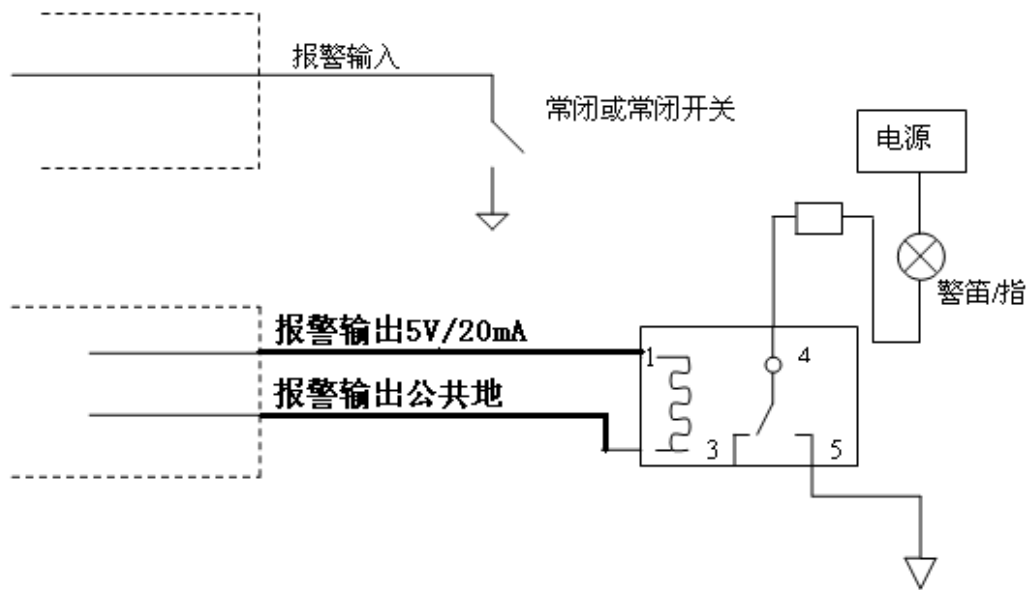
4. DIP1: RS485/RS422 接口, IO 报警



报警输出:

报警输出: 5VDC/20mA

3-4-1. IO 报警应用实例 (驱动较大功率设备):



注：此为示意图，报警输出最大电流为 5V/20mA，必要时根据继电器的参数选择继电器驱动电路；

5. DIP4： 电源接口

