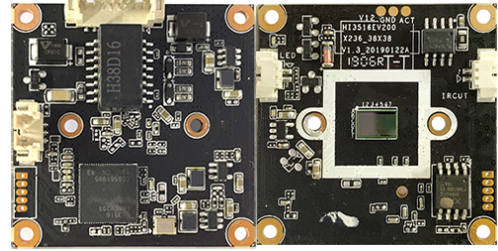


300 万单 38 模块 TH38D16

为高清 IPC 专门设计，便于各种外壳安装，集成切换滤光片驱动、传感器、编码、传输。免费提供 Seetong 客户端，实现录像/预览/回放，支持 Seetong 云服务，支持手机监控。配嵌入式 NVR 可建成高稳定性系统，开放式 SDK 供各行业客户自主开发。支持多种组网方式：

IPC ----- NVR ----- Seetong 云-----Seetong 客户端
 IPC ----- NVR ----- Seetong 客户端
 IPC -----Seetong 客户端
 IPC ----- NVR ----- Seetong 云-----Seetong APP



300 万, 低功耗, 全网通, H. 265+

序	规格指标	TH38D16 300 万单 38 模块
1	系统结构	嵌入式 RTOS 设计, 单核 32 位 DSP (Hi3516Ev200), 纯硬压缩, 看门狗, 8MB FLASH, 64MB 内置 DDR;
2	传感器	300 万像素 1/2.7" CMOS(SC3236), 彩色 1.0Lux@F2.0, 黑白 0 Lux@F2.0; 集成 IR-CUT 驱动, 支持 Sensor+IR-CUT+光敏+LED 补光的联动控制, 支持日夜转换;
3	视频处理	H. 265+/H. 265/H. 264 视频编码, 支持双码流, AVI 格式; 支持码流 200k~8000k bps 可调, 支持 P 制和 N 制;
4	帧率	300 万像素最大 20 帧, 200 万最大 30 帧
5	图像输出	主码流: 2304×1296, 1920×1080, 1280×720;
		子码流: 800×448, 640×480, 640×360;
6	音频接口	1 路输入, 支持麦克或拾音器输入; 1 路输出, 支持连接耳机或功放;
7	音频处理	G. 711 编解码标准, 支持双向语音对讲功能, 支持音视频同步;
8	网络接口	1 个 RJ45 以太网接口, 10/100M 自适应, 8KV 抗静电能力; 支持 HTTP, TCP/IP, IPv4, DHCP, NTP, RTSP, ONVIF, P2P, PPTP, GB/T28181 等网络协议;
9	信号接口	1 个 PWM 变光接口, 1 个 IRCUT 接口, 支持 IR-CUT 与图像联动的控制;
10	防雷保护	电源、网络全面防雷, 前端电源输入防雷击、防静电、防反接, 并支持 18V 关断的电压保护;
11	业务功能	支持 Web 配置, 支持 OSD, 支持实时视频传输, 支持移动侦测报警联动, 支持移动侦测报警后中心提醒和画面弹出联动; 支持远程监控软件 (Seetong) 等系统应用;
12	ONVIF 协议	支持
13	手机监控	支持手机监控 (iOS, Android), 支持 “Seetong 云” 服务;
14	电源	DC12V 电源输入接口, 985mW 功耗;
15	尺寸与重量	38×38×11mm, 38 单板结构, 净重约 7g;
16	工作环境	-40℃~+85℃
17	可选功能	E (POE 网线供电);

备注: 500 万=2592×1944 或 2592×1920, 400 万=2688×1512 或 2560×1440, 300 万=2048×1536 或 2048×1520 或 2304×1296, 200 万=1920×1080 或 1600×1200, 130 万=1280×960, 100 万=1280×720;