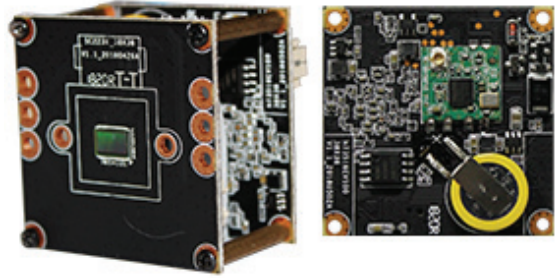


200万 2.4G WiFi TF 卡存储 38 模块 TH66E

为高清 IPC 专门设计，便于各种外壳安装，集成切换滤光片驱动、传感器、编码、传输、存储。免费提供 Seetong APP 和客户端，实现录像/预览/回放，支持 Seetong 云服务，支持手机监控。配嵌入式 NVR 可建成高稳定性系统。开放式 SDK 供各行业客户自主开发。支持多种组网方式：

IPC ----- NVR ----- Seetong 云-----Seetong 客户端
 IPC ----- NVR ----- Seetong 客户端
 IPC ----- Seetong 客户端
 IPC ----- NVR ----- Seetong 云-----Seetong APP



38 双板, 200 万, 2.4G WiFi, TF 卡存储,
极致, 低码流, 低功耗

序	规格指标	TH66E 200 万双 38 模块
1	系统结构	嵌入式 RTOS 设计, 双核 32 位 DSP (Hi3516EV100), 纯硬压缩, 看门狗, 8MB FLASH, 64MB 内置 DDR;
2	传感器	200 万像素 CMOS (SC2236), 彩色 1.0Lux@F1.2, 黑白 0.1 Lux@F1.2; 集成 IR-CUT 驱动, 支持 Sensor+IR-CUT+光敏+LED 补光的联动控制, 支持日夜转换;
3	视频处理	H.265+/H.265/H.264 视频编码, 支持双码流, AVI 格式; 支持码流 200~8000kpbs 可调, 支持 P 制和 N 制;
4	帧率	200 万像素 20 帧, 支持 7~20 帧/秒可调;
5	图像输出	主码流: 1920×1080, 1280×960, 1280×720;
		子码流: 800×448, 640×480, 640×360, 352×288;
6	音频接口	1 路输入, 支持麦克或拾音器输入; 1 路输出, 支持连接功放;
7	音频处理	G.711 编解码标准, 支持双向语音对讲功能, 支持音视频同步;
8	网络接口	1 个 RJ45 以太网接口, 10/100M 自适应, 8KV 抗静电能力; 支持 HTTP, TCP/IP, IPv4, DHCP, NTP, RTSP, ONVIF, P2P 等网络协议;
9	TF 接口	1 个 TF 存储接口, 支持 TF 卡读写
10	状态灯接口	1 个状态灯接口, 支持双色灯显示设备状态
11	WiFi	1 个 DC3.3V WiFi 模块, 支持 2.4G 频率;
12	Reset	1 个 Reset 按键, 支持长按复位设备
13	信号接口	1 个信号灯控制输入接口, 1 个 IRCUT 接口, 支持灯板、IR-CUT、图像联动控制;
14	防雷保护	电源、网络全面防雷, 通过 ITU-T K.21-2008, IEC61000-4-2/IEC61000-4-5 等防雷标准测试;
15	业务功能	支持 Web 配置, 支持 OSD, 支持实时视频传输, 支持移动侦测报警联动, 支持移动侦测报警后中心提醒和画面弹出联动; 支持远程监控软件 (Seetong) 等系统应用;
16	ONVIF 协议	支持
17	手机监控	支持手机监控 (iOS, Android), 支持 “Seetong 云” 服务;
18	电源	DC12V 电源输入接口, 2580mW 功耗, 前端电源输入防雷击、防静电、防反接, 并支持 18V 关断的电压保护;
19	尺寸与重量	38×38mm 双板结构, 净重约 14g;
20	工作环境	-20℃~+55℃

备注: 500 万≈2592×1944 或 2592×1920, 400 万≈2688×1512 或 2560×1440, 300 万≈2048×1536 或 2048×1520 或 2304×1296, 200 万≈1920×1080 或 1600×1200, 130 万≈1280×960, 100 万≈1280×720;